

Transport van een nieuwe glanscilinder voor PM 4 in 1960



Het transport op de Zandweg, vlak voor de Schansbrug



Bij de Schansbrug werd een extra fundering aangebracht en er werden rijplaten op het brugdek gelegd.



Het transport passeert de Schansbrug



De Robbrug in de Zandammerstraat werd gedeeltelijk gedemonteerd



En ook de Robbrug werd uiteindelijk zonder grote problemen gepasseerd.



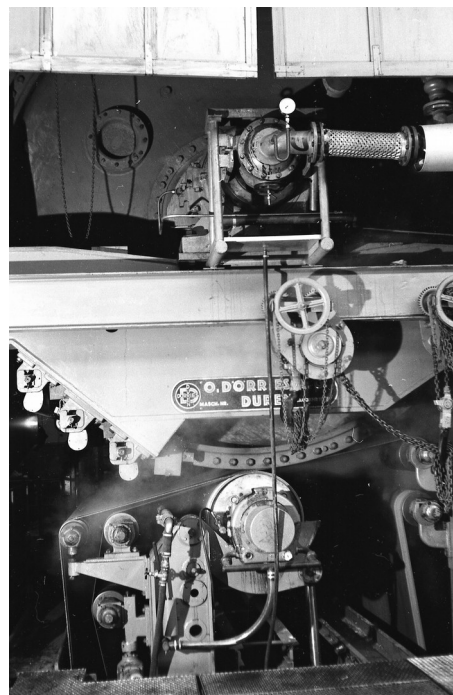
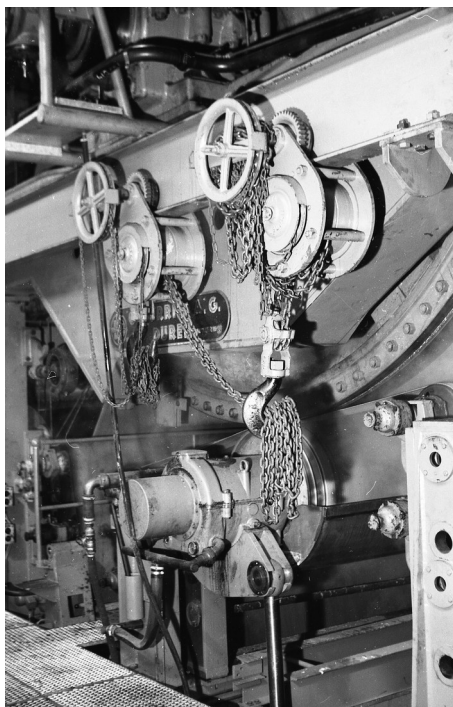
De fabriekspoort werd zonder al te grote problemen bereikt en het transport kon het terrein van de fabriek op.



Ook op het fabrieksterrein moesten enkele maatregelen worden genomen, zoals bij een pijpenbrug naar de centrale werkplaats.



Uiteindelijk kon het transport, via een tijdelijke ingang, de fabriekshal worden ingereden.



. . . en kon de nieuwe glascilinder in de PM 4 worden gehangen. De productie kon weer worden opgestart.

Samengesteld door Cees Kingma op 29 april 2018

Aan de hand van het beeldmateriaal van de bedrijfsfotograaf van Van Gelder Zonen in Wormer.

Het materiaal maakt onderdeel uit van het Van Gelder archief dat is verzameld door het Historisch Genootschap Wormer.